

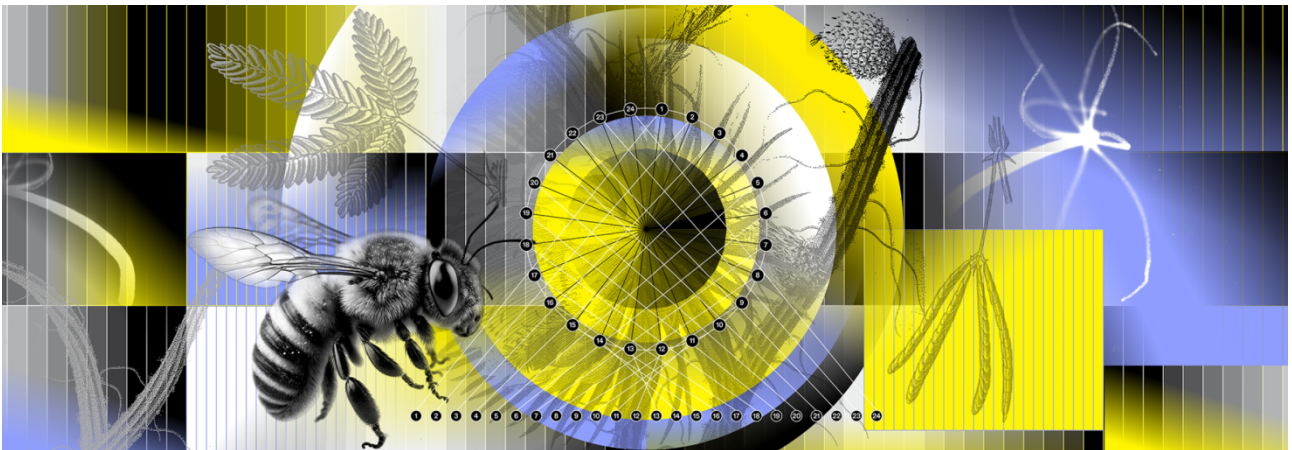
Annonce_SdD_Serpeliou_n°_288 [parution : 15 juin 2023]

La Société de Développement de St-Sulpice a le privilège de vous convier à une visite guidée à l'EPFL :

Jeudi, le 29 juin 2023, 17h00-19h00,

**Pavilion B Bâtiment Artlab Campus de l'EPFL, Place Cosandey,
1015 Lausanne.**

Rencontre interculturelle sur le thème «Lighten Up ! On Biology and Time» Les Phénomènes de la Chronobiologie rendus par les Arts et les Performances intégrées tridimensionnelles. Exposition mise en œuvre par le Laboratoire de la Muséologie expérimentale «eM+» en



collaboration avec la Faculté ENAC de l'EPFL et le Centre de Chronobiologie de l'Université de Bâle

Image Copyright EPFL Pavilions

Qu'est-ce que nous avons en commun avec les insectes tels que les abeilles mellifères, les mouches de fruits *Drosophila* ou même les lucioles *Pteroptyx malaccaae* ? Comme toute espèce vivante évoluée sur notre planète, par la rotation de celle-ci à une périodicité de 24 heures, nous sommes soumis aux cycles lumière-obscurité, déterminant les phases jour et nuit par les rythmes circadiens «du latin «*circa diem*», environ un jour». Au niveau moléculaire, ce cycle périodique est intimement géré par l'activation photochimique des facteurs de transcription et de leur contrôle inhibiteur au niveau du génome – la découverte de ces secrets universels du fonctionnement des horloges circadiennes a été récompensée par le prix Nobel de physiologie ou de Médecine en 2017.

La présente exposition sous le commissariat de la Professeure **Sarah Kenderdine**, directrice des Pavilions EPFL et du Laboratoire eM+ à St-Sulpice, en collaboration avec la Professeure émérite **Anna Wirz-Justice**, Centre de chronobiologie à la clinique psychiatrique de l'Université de Bâle, et de la Professeure **Marilyne Andersen**, EPFL Laboratoire de Performance Intégrée au Design «LIPID», magistralement met en évidence les aspects de la synchronisation de la vie sur la planète avec les signaux de la lumière du jour, de l'aube jusqu'au crépuscule. Les 19 installations artistiques, conceptionnelles et expérimentelles, emmènent le visiteur par un voyage à travers des paysages lumineux et sonores, en espaces d'immersion ou en interfaces virtuelles.

La sensibilisation de la rétine de l'être humain si perceptif nous est bien connue – mais qu'est-ce que nous pouvons dire du royaume des organismes primordiaux comme des cyanobactéries ou des plantes ? L'installation «Light-Oriented Ontologies» par Alan Bogana, résidence à l'EPFL accueilli par les laboratoires des Prof. Christophe Moser «LAPD» et de Demetri Psaltis «LO», étudie les racines anciennes de la perception de la vision. En 1751, Carl von Linné crée son *horologium florum* en choisissant des plantes dont les fleurs s'ouvrent à des moments précis de la journée. Cette horloge florale est ici réinventée numériquement par Anne Ridler à Londres, nous encourageant à lire le temps en accord avec le rythme naturel de l'éclosion des fleurs. Le cycle de l'exposition se conclut avec le *finale furioso* «Synchronicity», réalisé par une démarche interdisciplinaire entre l'artiste suisse basé à Paris, Robin Meier Wiratunga, André Gwerder à Zurich et Guy Amichay, chercheur israélien de la Northwestern University de Chicago : Dans une forêt de

mangrove en Thaïlande, une grande colonie des lucioles *Pteroptyx malaccae* se synchronise avec les signaux clignotants des LEDs contrôlés par ordinateur – un orchestre silencieux s'harmonisant sans chef d'orchestre.

Pour conclure la soirée, animée par **Marie Carrard**, cheffe des expositions et de la production des programmes d'EPFL-Pavilions, et par la Professeure **Marilyne Andersen**, co-curatrice et doyenne précédente de la Faculté ENAC de l'EPFL, nous nous retrouverons autour d'un apéro d'une manière conviviale sur site, offert par la Société de Développement.

Le nombre de places étant très limité, il sera indispensable de s'inscrire sur par E-mail à sddstsulpice@gmail.com.

L'exposition *Lighten Up ! On Biology and Time* est soutenue par EPFL, Swiss National Science Foundation, Velux Stiftung, La Loterie Romande et EPFL Wish Foundation. Gratuit-Ouvert du mardi au dimanche inclus de 11h à 18h jusqu'au 30.7.2023.

Pour plus d'informations sur l'exposition actuelle : <https://epfl-pavilions.ch/>

Curatrice de l'exposition et Directrice d'EPFL Pavilions : <https://sarahkenderdine.info/>

St-Sulpice, le 5 mai 2023

Christian Lehmann, Délégué de la Société de Développement pour les relations avec l'EPFL